

他の人はこちらも質問

血糖値測定の採血場所は？

採血部位はどどこがよいのか？ **採血部位**には、指先の他に前腕、腹部、手のひらなどがあります。指先がよく選択されるのは、毛細血管が発達しているため、**血糖値**がより正確に得られやすいという特徴があるためです。ただし指先は、神経の分布が多く、他の**採血部位**に比べて、痛みを感じやすいというデメリットがあります。

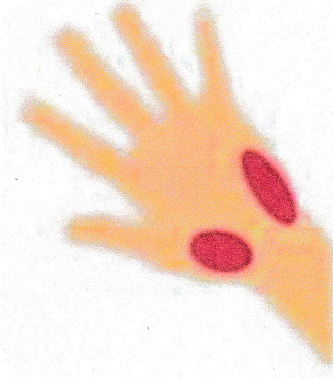


図2 手のひらの採血部位